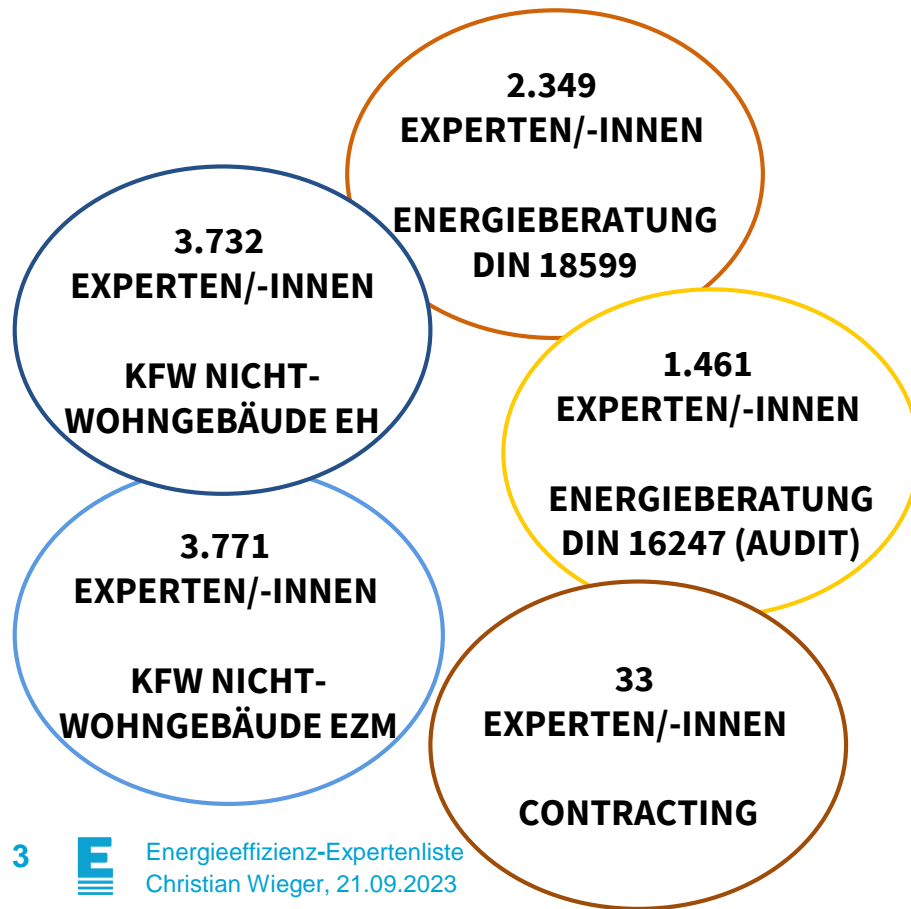


# Nichtwohngebäude - Die Energieeffizienz- Expertenliste

# Übersicht der Kategorien Nichtwohngebäude

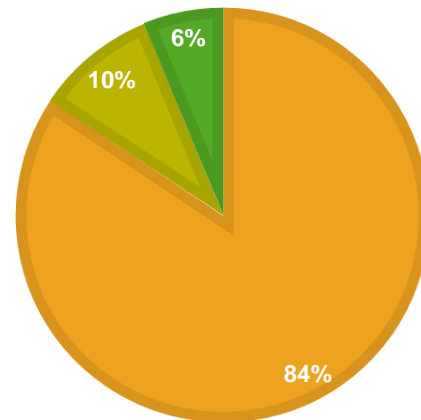
- ❖ **Energieberatung DIN 16247 (Energieaudit)**
- ❖ **Energieberatung DIN 18599**
- ❖ **Contracting-Orientierungsberatung**
- ❖ **Bundesförderung für effiziente Gebäude:  
Nichtwohngebäude**
- ❖ **Bundesförderung für effiziente Gebäude:  
Nichtwohngebäude Denkmal**

# Eintragungsstatistik



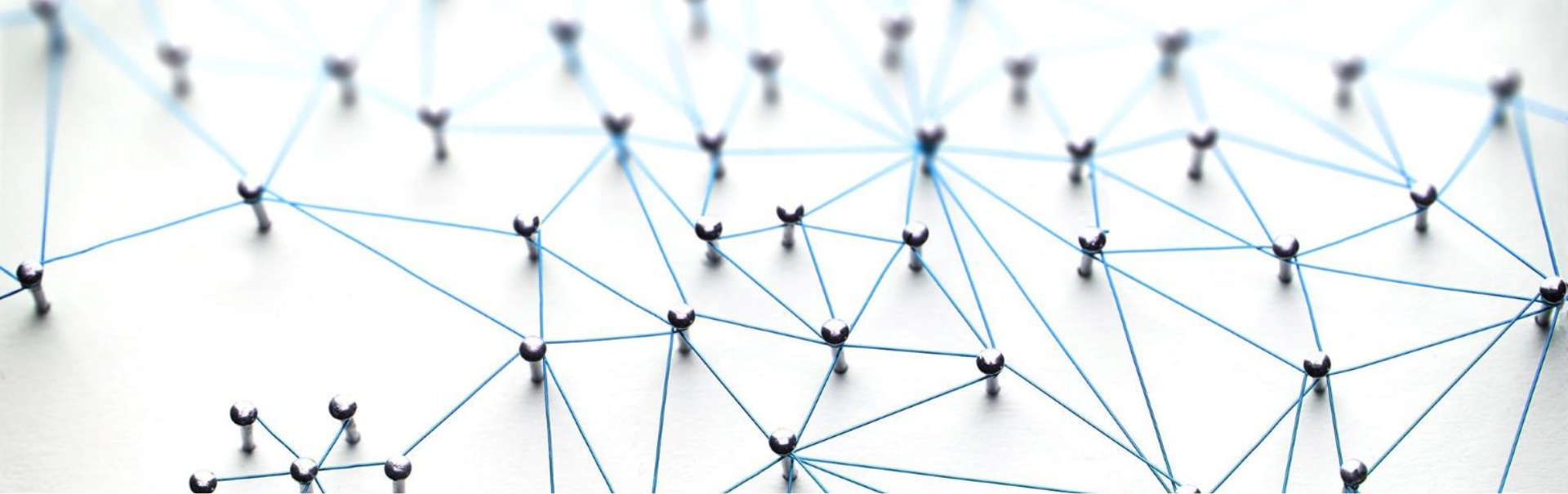
## VERTEILUNG DER BERUFSGRUPPEN

■ Ingenieure/-innen ■ Handwerker/-innen ■ Techniker/-innen



# Eintragung für Energieberatung für Nichtwohngebäude, Anlagen und Systeme

- **seit dem 01.07.2023**  
Einbindung der Energieberatenden bei der dena direkt (ohne zusätzliche BAFA-Registrierung)
- **bis zum 31.12.2023**  
Übergangsregelung für Energieberater die bereits BAFA-Antragsberechtigt sind
- **ab dem 01.01.2024**  
Antragsberechtigt nur bei gültiger Eintragung in der Energieeffizienz-Expertenliste



**E** EnergieeffizienzExperten  
für Förderprogramme des Bundes

# Anforderungen zur Eintragung

# Eintragungsanforderungen - Energieberatung für Nichtwohngebäude, Anlagen und Systeme

Energieberatung DIN EN 16247 (Energieaudit) <sup>1</sup>	Energieberatung DIN V 18599 <sup>2</sup>	Contracting - Energieberatung <sup>3</sup>
<p><b>Grundqualifikation</b></p> <ul style="list-style-type: none"> <li>&gt; Hochschul- oder Fachhochschulstudium in einschlägigen Fachrichtungen</li> <li>&gt; Staatlich anerkannter oder geprüfter Techniker oder Meisterabschluss in entsprechenden Fachbereichen</li> </ul>	<p><b>Grundqualifikation</b></p> <ul style="list-style-type: none"> <li>&gt; Ausstellungsberechtigung für Energieausweise für Nichtwohngebäude nach § 88 GEG</li> </ul>	<p><b>Grundqualifikation</b></p> <ul style="list-style-type: none"> <li>&gt; Ausstellungsberechtigung für Energieausweise für Nichtwohngebäude nach § 88 GEG</li> <li>&gt; Hochschul- oder Fachhochschulstudium in einschlägigen Fachrichtungen</li> <li>&gt; Staatlich anerkannter oder geprüfter Techniker oder Meisterabschluss in entsprechenden Fachbereichen</li> </ul>
<p><b>Zusatzqualifikation</b></p> <p><b>Fortbildung zur Eintragung oder Lehrtätigkeit</b></p> <ul style="list-style-type: none"> <li>&gt; Insgesamt 80 UE</li> </ul> <p><b>Inhalt und zeitlicher Umfang</b></p> <ul style="list-style-type: none"> <li>&gt; 80 UE gleichmäßig auf alle 6 Themenblöcke verteilt, max. 40 UE auf 1 Themenblock</li> <li>&gt; Block 1: mind. 8 UE auf DIN EN 16247-1</li> <li>&gt; Block 5: mind. 4 UE auf Lebenszyklus-Kostenanalyse</li> <li>&gt; max. 4 UE Thema Fördermöglichkeiten</li> </ul> <p>Anstelle einer schriftlichen Abschlussprüfung ist es ausreichend, wenn am Ende jedes Moduls eine schriftliche Prüfung stattfindet.</p> <p><b>Eintragung in Bundesförderung für effiziente Gebäude - Nichtwohngebäude ist bereits erfolgt.</b></p> <ul style="list-style-type: none"> <li>16 UE nicht älter drei Jahre</li> <li>je 8 UE in zwei Themengebieten</li> <li>Block 1 / Rechtliches: DIN EN 16247-1 - Energieaudits</li> <li>Block 3 / 4 Anlagentechnik, Querschnittstechnologien / Erneuerbare Energien</li> </ul>	<p><b>Zusatzqualifikation</b></p> <p><b>Fortbildung zur Eintragung oder Lehrtätigkeit</b></p> <ul style="list-style-type: none"> <li>&gt; 160 UE für Architekten/Ingenieure</li> <li>&gt; 240 UE für andere Berufsgruppen</li> </ul> <p><b>Fortbildung: Unterteilung in Basis – und Vertiefungsmodul</b></p> <p><b>Basismodul</b></p> <ul style="list-style-type: none"> <li>&gt; 80 UE für Architekten/Ingenieure</li> <li>&gt; 160 UE für andere Berufsgruppen</li> </ul> <p><b>Vertiefungsmodul</b></p> <ul style="list-style-type: none"> <li>&gt; 80 UE für Architekten/Ingenieure</li> <li>&gt; 80 UE für andere Berufsgruppen</li> </ul> <p>Schriftliche Abschlussprüfung über beide Module</p>	<p><b>Zusatzqualifikation</b></p> <p><b>Fortbildung zur Eintragung und praktische Erfahrung oder Lehrtätigkeit</b></p> <ul style="list-style-type: none"> <li>&gt; Insgesamt 40 UE</li> </ul> <p><b>Fortbildung:</b></p> <ul style="list-style-type: none"> <li>&gt; Inhaltlicher Schwerpunkt aller Lehrinhalte muss im Bereich Energiedienstleistungen mit vertraglicher Einspargarantie liegen.</li> </ul> <p><i>Im Rahmen einer schriftlichen Präsenzprüfung von mind. 3 Zeitstunden ist ein typischer Contracting-Fall qualifiziert zu bearbeiten.</i></p> <p><b>Praktische Erfahrung:</b></p> <ul style="list-style-type: none"> <li>&gt; Ausreichende praktische Erfahrung besitzt, wer mind. ein Energiespar-Contracting-Projekt mit folgenden Schritten durchgeführt hat: <ul style="list-style-type: none"> <li>- Bestandsaufnahme der planungsrelevanten Daten und Rahmenbedingungen</li> <li>- Bewertung und Analyse der Gegebenheiten,</li> <li>- Konzept- und/oder Maßnahmenentwicklung</li> <li>- Angebots- und/oder Vertragsgestaltung</li> </ul> </li> </ul>

# Eintragungsanforderungen - Energieberatung für Nichtwohngebäude, Anlagen und Systeme

Energieberatung DIN EN 16247 (Energieaudit) <sup>1</sup>	Energieberatung DIN V 18599 <sup>2</sup>	Contracting - Energieberatung <sup>3</sup>
<p><b>Lehrtätigkeit</b></p> <p>&gt; Inhalte der Fortbildungen für die Eintragung sind im o. g. Umfang nachzuweisen.</p> <p>&gt; Lehrtätigkeit bzw. Fortbildung: zwingend nachzuweisen DIN EN 16247-1 (Block 1) und Lebenszyklus-Kostenanalyse (Block 5)</p> <p><i>Nicht gelehnte Blöcke sind im Rahmen einer Weiterbildung nachzuweisen.</i></p> <p><i>Eine Abschlussprüfung über alle Blöcke ist dann zu absolvieren.</i></p>	<p><b>Lehrtätigkeit</b></p> <p>Das Basis- und Vertiefungsmodul sind im o. g. Umfang nachzuweisen.</p> <p><i>Nicht gelehnte Blöcke sind im Rahmen einer Weiterbildung nachzuweisen.</i></p> <p><i>Eine Abschlussprüfung über alle Blöcke ist dann zu absolvieren.</i></p> <p><b>Qualifikationsprüfung Energieberatung Nichtwohngebäude</b></p> <p>Nachweis einer Qualifikationsprüfung Energieberatung inkl. entsprechender Fortbildung und erfolgreicher Prüfung</p>	<p><b>Lehrtätigkeit</b></p> <p>Inhalte der Fortbildungen für die Eintragung sind im o. g. Umfang nachzuweisen.</p> <p><i>Nicht gelehnte Blöcke sind im Rahmen einer Weiterbildung nachzuweisen.</i></p> <p><i>Eine Abschlussprüfung über alle Blöcke ist dann zu absolvieren.</i></p>
<p><b>Übergangsregelung bis 31.12.2023</b></p>	<p><b>Übergangsregelung bis 31.12.2023</b></p>	<p><b>Übergangsregelung bis 31.12.2023</b></p>
<p>&gt; Zulassung vom BAFA für Energieaudit DIN EN 16247 bis 30.06.2023</p> <p>&gt; BAFA-Beraternummer mit Datenfreigaben</p> <p>&gt; Nachweis Ausbildung/Studium</p>	<p>&gt; Zulassung vom BAFA für Energieberatung DIN V 18599 bis 30.06.2023</p> <p>&gt; BAFA-Beraternummer mit Datenfreigaben</p> <p>&gt; Nachweis Ausbildung/Studium</p>	<p>&gt; Zulassung vom BAFA für Contracting - Orientierungsberatung bis 30.06.2023</p> <p>&gt; BAFA-Beraternummer mit Datenfreigaben</p> <p>&gt; Nachweis Ausbildung/Studium</p>

# Verlängerung der Eintragung



# Anforderung für die Verlängerung

- **24 Unterrichtseinheiten an Fortbildungen**
- **Praxisnachweise**
- **alternativer Praxisnachweis 32 Unterrichtseinheiten  
(zusätzlich zu 24 Unterrichtseinheiten)**
  - kann nicht 2x in Folge der Verlängerung genutzt werden

# Nachweise für die Verlängerung

- **Fortbildungen können mit oder ohne Fortbildungscode nachgewiesen werden.**
- **Der Praxisnachweis kann bis max. 6 Jahre zurückliegen.**
- **Vereinfachte Nachweisführung für alle Beratungsprogramme des BAFA in der Energieeffizienz-Expertenliste**
- **Praxisnachweise über Gedatrans**

**F** Fortbildungskalender  
für EnergieeffizienzExperten Einloggen

TERMINE INFORMATIONEN

**FORTBILDUNG FÜR VERLÄNGERUNG** FORTBILDUNG FÜR EINTRAGUNG

Postleitzahl/Ort

Umkreis  5 km

Zeitraum von

Zeitraum bis

Seminarart

> Detailsuche

## Fortbildungen

Im [Fortbildungskalender](#) der Energieeffizienz-Expertenliste finden Sie Fortbildungen für die Eintragung sowie für die Verlängerung.

Jährlich bis zu **4.500** Fortbildungen von **750** Fortbildungsanbietern online.

# Vielen Dank

Christian Wieger

[info@energie-effizienz-experten.de](mailto:info@energie-effizienz-experten.de)

[www.energie-effizienz-experten.de](http://www.energie-effizienz-experten.de)